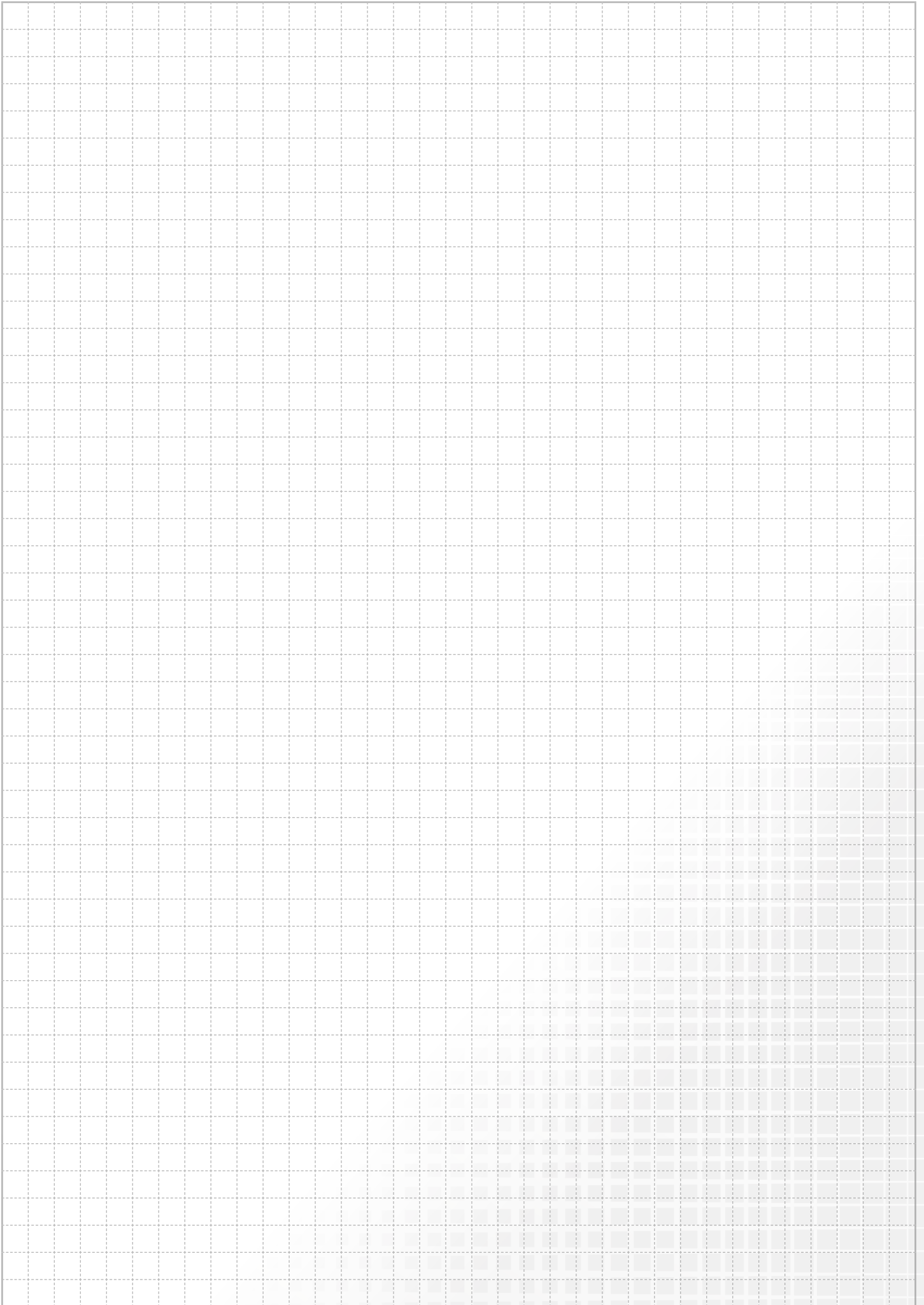


SANITÄR

12.

---

	Seite
12.1. WASSERZARGEN MIT WASSERZÄHLEREINBAUSTRECKEN .....	<a href="#">12.4</a>
12.2. ABDECKUNGEN FÜR WASSERZARGEN .....	<a href="#">12.4</a>
12.3. WASSERSTATIONEN MIT WASSERZÄHLEREINBAUSTRECKEN .....	<a href="#">12.5</a>
12.4. WASSERSTATIONEN MIT ZIRKULATION .....	<a href="#">12.7</a>
12.5. WASCHTISCHANSCHLUSSSTATIONEN MIT WASSERZÄHLEREINBAUSTRECKEN .....	<a href="#">12.7</a>
12.6. TRINKWASSERVERTEILER UND ZUBEHÖR.....	<a href="#">12.8</a>
12.7. ROHRBELÜFTERSTATION .....	<a href="#">12.8</a>



## 12.1 Wasserzargen mit Wasserzählereinbaustrecken

### 12.2 Abdeckungen für Wasserzargen

#### Wasserzarge W1 oder W2 ohne Abdeckung

##### Beschreibung:

Bestehend aus einer (W1) oder zwei (W2) Wasserzählereinbaustrecken mit:

**Verrohrung:** Distanzrohr  $\frac{3}{4}$ " AG Länge 80 mm und DVGW-Kugelhähnen  $\frac{3}{4}$ " vor und hinter dem Distanzrohr

bei Typ A: DVGW-Kugelhahn  $\frac{3}{4}$ " vor und Verschraubung  $\frac{3}{4}$ " IG hinter dem Distanzrohr

Alternativ mit EPP-Dämmung

**Befestigung:** Schallentkoppelte Rohrschellen mit Schalldämmeinlage

**Schrank:** Verzinkter Wandschrank

B x H x T: 220 x 220 x 90 mm

B x H x T: 220 x 220 x 130 mm geeignet für

Wasserzähler mit Funkauslesung

max. Betriebsdruck: 10 bar

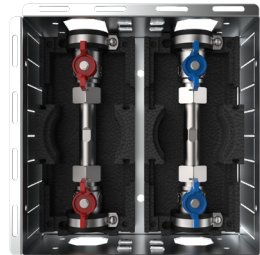
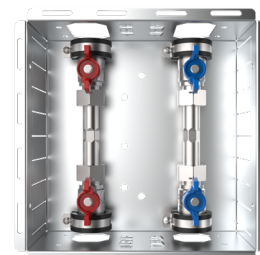
max. Betriebstemperatur: 80 °C

max. Volumenstrom: 2,2 m<sup>3</sup>/h (0,6 l/s), bei 2 m/s

Eingang / Ausgang:  $\frac{3}{4}$ " IG

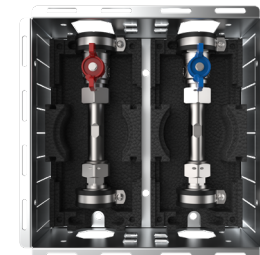
#### Wasserzarge W1 und W2 ohne EPP-Wärmedämmung

Typ	Wasserzarge W1	Tiefe		Wasserzarge W2	Tiefe	
Artikel-Nr.	50-240055	90 mm		50-240056	90 mm	
Preis in €	140,80 €			223,60 €		
Artikel-Nr.	50-240065	130 mm		50-240066	130 mm	
Preis in €	146,40 €			229,20 €		



#### Wasserzarge W1 und W2 mit EPP-Wärmedämmung

Typ	Wasserzarge W1-D	Tiefe		Wasserzarge W2-D	Tiefe	
Artikel-Nr.	50-240051	90 mm		50-240052	90 mm	
Preis in €	146,20 €			233,80 €		
Artikel-Nr.	50-240061	130 mm		50-240062	130 mm	
Preis in €	151,80 €			239,40 €		



#### Wasserzarge W1 Typ A und W2 Typ A ohne EPP-Wärmedämmung

Typ	Wasserzarge W1 Typ A	Tiefe		Wasserzarge W2 Typ A	Tiefe	
Artikel-Nr.	50-240057	90 mm		50-240058	90 mm	
Preis in €	125,50 €			192,60 €		
Artikel-Nr.	50-240067	130 mm		50-240068	130 mm	
Preis in €	131,10 €			198,20 €		

#### Wasserzarge W1 Typ A und W2 Typ A mit EPP-Wärmedämmung

Typ	Wasserzarge W1-D Typ A	Tiefe		Wasserzarge W2-D Typ A	Tiefe	
Artikel-Nr.	50-240053	90 mm		50-240054	90 mm	
Preis in €	130,60 €			202,80 €		
Artikel-Nr.	50-240063	130 mm		50-240064	130 mm	
Preis in €	136,10 €			208,40 €		

Regularien und Zulassungen für trinkwasserberührende Teile auf Anfrage.

## 12.2 Abdeckungen für Wasserzargen

##### Beschreibung:

6 Varianten passend auf Wasserzargen W1 und W2 (Typ A)



Typ	Abdeckblech weiß RAL 9016	Edelstahlfliesenrahmen FR	Abdeckblende VA	Abdeckblende LIM	Abdeckblende LIM Premium	Abdeckblende LIM-S-Line
Einbau	alle	nicht bei Verrohrung mit EPP-Dämmung	alle	alle	alle	alle
Artikel-Nr.	50-110054	50-110052	50-110050	50-110055	50-110056	50-110057
Preis in €	27,70 €	130,20 €	52,00 €	42,10 €	43,60 €	50,50 €
direkt zum Datenblatt:						

Warengruppe 50

## Wasserstation W1 oder W2 mit Abdeckung

**Beschreibung:**

Bestehend aus einer (W1) oder zwei (W2) Wasserzählereinbaustrecken mit

**Verrohrung:**

Distanzrohr 3/4" AG Länge 80 mm und DVGW-Kugelhähnen 3/4" vor und hinter dem Distanzrohr

**Dämmung:**

Alternativ mit EPP-Wärmedämmung

**Befestigung:**

schallentkoppelte Rohrschellen mit Schalldämmeinlage

**Schrank:**

verzinkter Wandschrank  
B x H x T: 220 x 220 x 90 mm

**Abdeckung:** in 6 Varianten, siehe Tabelle

**max. Betriebsdruck:** 10 bar

**max. Betriebstemperatur:** 80 °C

**max. Volumenstrom:** 2,2 m³/h (0,6 l/s), bei 2 m/s

**Eingang / Ausgang:** 3/4" IG

## Wasserstationen mit Wasserzählereinbaustrecke Kalt- oder Kalt- und Warmwasser ohne EPP-Dämmung



	Abdeckblech weiß RAL 9016	Edelstahlfliesenrahmen FR	Abdeckblende VA	Abdeckblende LIM	Abdeckblende LIM Premium	Abdeckblende LIM-S-Line
<b>Typ</b>	<b>W1</b>	<b>W1-FR</b>	<b>W1-VA</b>	<b>W1-LIM</b>	<b>W1-LIM Premium</b>	<b>W1-LIM-S-Line</b>
Einbautiefe in mm	90	110	90	90	90	90
Artikel-Nr.	50-240010	50-240011	50-240017	50-240012	50-240012N	50-240016
Preis in €	160,80 €	264,40 €	186,40 €	176,00 €	178,30 €	184,60 €
<b>Typ</b>	<b>W2</b>	<b>W2-FR</b>	<b>W2-VA</b>	<b>W2-LIM</b>	<b>W2-LIM Premium</b>	<b>W2-LIM-S-Line</b>
Einbautiefe in mm	90	110	90	90	90	90
Artikel-Nr.	50-240000	50-240001	50-240007	50-240002	50-240002N	50-240006
Preis in €	240,50 €	344,00 €	265,80 €	255,50 €	258,10 €	264,40 €
<b>direkt zum Datenblatt:</b>						

Regulieren und Zulassungen für trinkwasserberührende Teile auf Anfrage.

## Wasserstationen mit Wasserzählereinbaustrecke Kalt- oder Kalt- und Warmwasser mit EPP-Dämmung



	Abdeckblech weiß RAL 9016	Abdeckblende VA	Abdeckblende LIM	Abdeckblende LIM Premium	Abdeckblende LIM-S-Line
<b>Typ</b>	<b>W1-D</b>	<b>W1-VA-D</b>	<b>W1-LIM-D</b>	<b>W1-LIM-D Premium</b>	<b>W1-LIM-D S-Line</b>
Einbautiefe in mm	90	90	90	90	90
Artikel-Nr.	50-250010	50-250017	50-250012	50-250012N	50-250016
Preis in €	165,70 €	191,00 €	180,70 €	183,20 €	191,00 €
<b>Typ</b>	<b>W2-D</b>	<b>W2-VA-D</b>	<b>W2-LIM-D</b>	<b>W2-LIM-D Premium</b>	<b>W2-LIM-D S-Line</b>
Einbautiefe in mm	90	90	90	90	90
Artikel-Nr.	50-250000	50-250007	50-250002	50-250002N	50-250006
Preis in €	250,00 €	275,40 €	265,00 €	267,50 €	275,40 €
<b>direkt zum Datenblatt:</b>					

Regulieren und Zulassungen für trinkwasserberührende Teile auf Anfrage.

### Wasserstation W1 oder W2 Typ A mit Abdeckung

#### Beschreibung:

Siehe Wasserstation W1 und W2 mit Abdeckung, jedoch mit einem DVGW-Kugelhahn vor den Wasserzählereinbaustrecken und

Verschraubung nach den Wasserzählereinbaustrecken

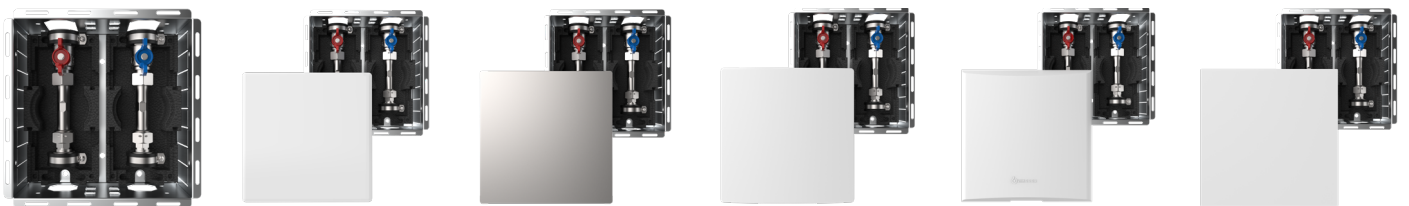
### Wasserstationen mit Wasserzählereinbaustrecke Kalt- oder Kalt- und Warmwasser ohne EPP-Dämmung



	Abdeckblech weiß RAL 9016	Edelstahlfliesenrahmen FR	Abdeckblende VA	Abdeckblende LIM	Abdeckblende LIM Premium	Abdeckblende LIM-S-Line
<b>Typ</b>	<b>W1 Typ A</b>	<b>W1-FR Typ</b>	<b>W1-VA Typ</b>	<b>W1-LIM Typ A</b>	<b>W1-LIM Premium Typ A</b>	<b>W1-LIM-S-Line Typ A</b>
Einbautiefe in mm	90	110	90	90	90	90
Artikel-Nr.	50-240013	50-240014	50-240018	50-240015	50-240015N	50-240019
Preis in €	144,90 €	248,40 €	170,30 €	158,40 €	160,80 €	167,10 €
<b>Typ</b>	<b>W2 Typ A</b>	<b>W2-FR Typ A</b>	<b>W2-VA Typ A</b>	<b>W2-LIM Typ A</b>	<b>W2-LIM Premium Typ A</b>	<b>W2-LIM-S-Line Typ A</b>
Einbautiefe in mm	90	110	90	90	90	90
Artikel-Nr.	50-240003	50-240004	50-240008	50-240005	50-240005N	50-240009
Preis in €	210,20 €	313,70 €	235,70 €	223,70 €	226,10 €	232,50 €
<b>direkt zum Datenblatt:</b>						

Regularien und Zulassungen für trinkwasserberührende Teile auf Anfrage.

### Wasserstationen mit Wasserzählereinbaustrecke Kalt- oder Kalt- und Warmwasser mit EPP-Dämmung



	Abdeckblech weiß RAL 9016	Abdeckblende VA	Abdeckblende LIM	Abdeckblende LIM Premium	Abdeckblende LIM S-Line
<b>Typ</b>	<b>W1-D Typ A</b>	<b>W1-VA-D Typ A</b>	<b>W1-LIM-D Typ A</b>	<b>W1-LIM-D Premium Typ A</b>	<b>W1-LIM-D S-Line Typ A</b>
Einbautiefe in mm	90	90	90	90	90
Artikel-Nr.	50-250013	50-250018	50-250015	50-250015N	50-250019
Preis in €	150,40 €	176,00 €	163,90 €	166,50 €	172,80 €
<b>Typ</b>	<b>W2-D Typ A</b>	<b>W2-VA-D Typ A</b>	<b>W2-LIM-D Typ A</b>	<b>W2-LIM-D Premium Typ A</b>	<b>W2-LIM-D S-Line Typ A</b>
Einbautiefe in mm	90	90	90	90	90
Artikel-Nr.	50-250003	50-250008	50-250005	50-250005N	50-250009
Preis in €	219,70 €	245,10 €	233,30 €	235,70 €	241,90 €
<b>direkt zum Datenblatt:</b>					

Regularien und Zulassungen für trinkwasserberührende Teile auf Anfrage.

**Wasserstation W2-Z-Typ A**

**Beschreibung:**

Trinkwasseranschlussstation mit Wasserzählereinbaustrecken 3/4" Länge 110 mm wie Wasserstation W2 mit EPP-Wärmedämmung gemäß GEG und zusätzlich mit Zirkulationsregler Flamco NexusValve TW DN 15 50-60 °C Regelbereich 50-60 °C mit Verrohrung verzinkte Einbauzarge mit höhenverstellbaren

Füßen  
 B x H x T: 300 x 430 x 90 mm  
 Frontblende in verschiedenen Ausführungen (weiß RAL 9016, Fliesenrahmen oder Limodor-Premium-Abdeckung



Typ	W2-Z Typ A	W2-Z-FR Typ A	W2-Z-LIM-Premium Typ A
Artikel Nr.	50-240020	50-240021	50-240022
Preis in €	682,50 €	792,90 €	730,80 €
<a href="#">direkt zum Datenblatt:</a>			

Regulieren und Zulassungen für trinkwasserberührende Teile auf Anfrage.

**Waschtischanschlussstationen mit Wasserzählereinbaustrecken**

**Beschreibung:**

Trinkwasser- und Abwasseranschlussstation für den Waschtisch, bestehend aus:

**Trinkwasseranschluss:** DVGW-Kugelhahn 3/4" flachdichtend aus Messing mit Wasserzählerverrohrung bestehend aus Distanzrohr 3/4" Länge 110 mm, Waschtischanschluss DN 15 und zusätzlicher Anschluss DN 20 für Kalt- und Warmwasserzapfstellen

**Abwasseranschluss:** HT-Abwasserrohr DN 40 mit oder ohne UP-Siphon (Rollstuhlunterfah- rung)

**Verteilerschrank:** verzinkte Einbauzarge mit höhenverstellbaren Füßen, Frontblende in verschiedenen Ausführungen (weiß RAL 9016, LIM-Limodorabdeckung weiß oder FR-Fliesen- einbaurahmen)

B x T x H: 300 x 430 x 90 mm

max. Betriebsdruck: 10 bar

max. Betriebstemperatur: 80 °C  
 max. Volumenstrom: Trinkwasser 2,2 m³/h (0,6 l/s), bei 2 m/s, Abwasser DU 0,5 l/s  
**Eingang:** Trinkwasser Anschluss vertikal mit Kugelhahn 3/4" IG, Abwasser DN 40 vertikal  
**Ausgang:** Trinkwasser Waschtischanschluss 1/2" IG, weitere Zapfstellen 3/4" IG, Abwasser DN 30



Typ	Waschtischanschlussstation	Waschtischanschlussstation LIM Premium	Waschtischanschlussstation FR
Frontblende	weiß RAL 9016	Limodorabdeckung	Fliesenrahmen
Artikel Nr.	50-000900	50-000901	50-000902
Preis in €	471,10 €	528,00 €	594,90 €
<a href="#">direkt zum Datenblatt:</a>			

Typ	Waschtischanschlussstation für Rollstuhlunterfahung	Waschtischanschlussstation für Rollstuhlunterfahung LIM Premium	Waschtischanschlussstation für Rollstuhlunterfahung FR
Frontblende	weiß RAL 9016	Limodorabdeckung	Fliesenrahmen
Artikel Nr.	50-000910	50-000911	50-000912
Preis in €	536,10 €	593,20 €	659,90 €
<a href="#">direkt zum Datenblatt:</a>			

Regulieren und Zulassungen für trinkwasserberührende Teile auf Anfrage.

**e-class S 22 VA**

Anschluss horizontal

**Beschreibung:**

Verteilerbalken aus Edelstahlspezialprofil (1.4401) DN 32, mit ¾" Endstopfen, mittige Sekundärabgänge mit Stutzenabstand 55 mm, Einzelhalter mit Schalldämmeinlage komplett mit Schrauben und Dübel im Schutzkarton verpackt

**max. Betriebsdruck:** 10 bar  
**max. Betriebstemperatur:** 80 °C  
**max. Volumenstrom:** 5,7 m³/h (1,6 l/s), bei 2 m/s  
**Eingang:** 1" Überwurfmutter flachdichtend  
**Abgänge:** Anschlussnippel mit ¾" AG

mit Konus aus Edelstahl, passend für Klemmverschraubungen



Warengruppe 55

Abgänge	2	3	4	5	6	7	8	9	10
Baulänge in mm	135	190	245	300	355	410	465	520	575
Artikel Nr.	51-002202	51-002203	51-002204	51-002205	51-002206	51-002207	51-002208	51-002209	51-002210
Preis in €	55,60 €	70,00 €	84,30 €	98,60 €	112,80 €	127,10 €	141,50 €	155,80 €	170,00 €



Regularien und Zulassungen für trinkwasserberührende Teile auf Anfrage.

**DVGW Kugelhahn 1"**

**Beschreibung:**

DVGW-Kugelhahn 1" flachdichtend aus Messing

**Eingang:** 1" IG

**Ausgang:** 1" AG flachdichtend, passend an e-class S 22 VA Sanitärverteiler



Warengruppe 55

Artikel Nr.	55-320001	
Preis in €	61,60 €	

Regularien und Zulassungen für trinkwasserberührende Teile auf Anfrage.

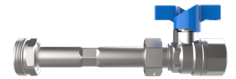
**Wasserzählerverrohrung ¾"**

**Beschreibung:**

DVGW-Kugelhahn ¾" flachdichtend aus Messing mit Wasserzählerverrohrung bestehend aus Distanzrohr ¾" Länge 110 mm (auf Wunsch 80 mm) und Reduzierstück ¾" IG x 1" AG flachdichtend, passend an e-class S 22 VA Sanitärverteilerbalken

**Eingang:** ¾" IG

**Ausgang:** 1" AG flachdichtend, passend für e-class S 22 VA Sanitärverteiler



Warengruppe 55

Artikel Nr. blau	55-320002	
Preis in €	54,30 €	
Artikel Nr. rot	55-320000	
Preis in €	53,80 €	

Regularien und Zulassungen für trinkwasserberührende Teile auf Anfrage.

**e-class HEG 24**

Anschluss horizontal

**Beschreibung:**

Hauseingangsverteiler (HEG) aus Edelstahlspezialprofil (1.4401) DN 50, mit 1" Endstopfen, seitlicher Eingangsstutzen flachdichtend mit Überwurfmutter und Abgänge flachdichtend mit Überwurfmutter, Stutzenabstand 125 mm (andere Stutzenabstände auf Anfrage)

**max. Volumenstrom:** 14,4 m³/h (4,0 l/s), bei 2 m/s  
**Eingang:** 1¼" Überwurfmutter flachdichtend  
**Abgänge:** 1" Überwurfmutter flachdichtend

**max. Betriebsdruck:** 10 bar  
**max. Betriebstemperatur:** 80 °C



Abgänge	2	3	4	5	6
Baulänge in mm	319	444	569	694	819
Artikel Nr.	52-002402	52-002403	52-002404	52-002405	52-002406
Preis in €	128,80 €	160,30 €	191,70 €	223,30 €	254,80 €



Warengruppe 52

Regularien und Zulassungen für trinkwasserberührende Teile auf Anfrage.

Weitere Abgänge auf Anfrage.

**e-class HEG 25**

Anschluss horizontal

**Beschreibung:**

Siehe strawa e-class HEG 24, jedoch **Eingang:** 1½" Überwurfmutter flachdichtend **Abgänge:** 1¼" Überwurfmutter flachdichtend



Abgänge	2	3	4	5	6
Baulänge in mm	264	389	514	639	764
Artikel Nr.	52-002502	52-002503	52-002504	52-002505	52-002506
Preis in €	133,10 €	164,50 €	196,00 €	227,60 €	259,00 €



Warengruppe 52

Regularien und Zulassungen für trinkwasserberührende Teile auf Anfrage.

Weitere Abgänge auf Anfrage.



**strawa Rotguss Kolbenventil**

**Beschreibung:**

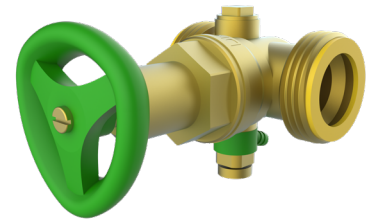
DVGW-Kolbenventil aus Rotguss für HEG 24 bzw. HEG 25 mit Außengewinde für den Anschluss von Press-, Gewinde- und Lötverschraubungen, Oberteil mit steigender Spindel. Schallschutz nach DIN 52218 Armaturenklasse I, mit und ohne Entleerung lieferbar

**Passende Kolbenventile für HEG 24:**

**Eingang:** DN 25  
**Abgänge:** DN 20

**Passende Kolbenventile für HEG 25:**

**Eingang:** DN 32  
**Abgänge:** DN 25



**max. Betriebsdruck:** 10 bar  
**max. Betriebstemperatur:** 90 °C

**Eingang:**  
1½" Überwurfmutter flachdichtend  
**Abgänge:**  
1¼" Überwurfmutter flachdichtend

Warengruppe 55

Nennweite	20	25	32	20	25	32
Baulänge in mm	65	70	90	65	70	90
Anschlüsse	G 1"	G 1¼"	G 1½"	G 1"	G 1¼"	G 1½"
Entleerung	mit	mit	mit	ohne	ohne	ohne
Artikel Nr.	55-005080	55-005081	55-005082	55-005084	55-005085	55-005086
Preis in €	120,30 €	183,90 €	240,80 €	112,70 €	171,90 €	228,80 €
<b>direkt zum Datenblatt:</b>						

Regularien und Zulassungen für trinkwasserberührende Teile auf Anfrage.

**Rohrbelüfterstation**

**Rohrbelüfterstation**

**Beschreibung:**

Für die Belüftung von Abwasserleitungen, bestehend aus:

**Rohrbelüfter:**

Fabrikat Abu ventilair, Baumuster-geprüft und -überwacht nach DIN EN 12380, Typenklasse A1, durch LGA Bautechnik, Nr. 0420151, zugelassen nach den Richtlinien des deutschen Instituts für Bautechnik, einsetzbar zum Belüften von Abwasserleitungen nach DIN EN 12056-2 / DIN 1986-100, verhindert das Leersaugen von Geruchsverschlüssen bei langen Einzelanschlussleitungen, erspart schwierige, platzintensive Umlüftungen, Kostenersparnis durch schnelle Montage, durch

Warengruppe 50

mitgeliefertes Verbindergummi nur ein Rohrbelüfter für die Dimensionen DN 32/40/50, sowie DN 70/80/100 notwendig, Rohrbelüfter lose beigelegt

**Umgebungstemperatur:**  
frostsicher

**Volumenstrom:**  
DN 50 = 7,5 l/s; DN 100 = 25 l/s, bei 2,5 mbar Unterdruck

**Schrank:**  
Im UP-Wandschrank BxHxT: 220x220x130 mm mit Frontblende in verschiedenen Varianten (weiß RAL 9016, LIM-Limodorabdeckung)

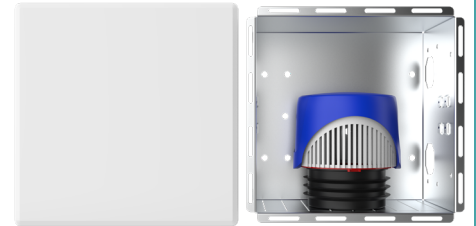


Abb. ventilair 100

Typ	ventilair 50	ventilair 50 LIM	ventilair 50 LIM - Premium	ventilair 50 LIM-S-Line	ventilair 100	ventilair 100 LIM	ventilair 100 LIM - Premium	ventilair 100 LIM-S-Line
Leistung bei 2,5 mbar Unterdruck	5 l/min	5 l/min	5 l/min	5 l/min	19 l/min	19 l/min	19 l/min	19 l/min
Anschluss	DN 32/40/50	DN 32/40/50	DN 32/40/50	DN 32/40/50	DN 70/80/100	DN 70/80/100	DN 70/80/100	DN 70/80/100
Artikel Nr.	50-240026	50-240027	50-240027N	50-240032	50-240024	50-240025	50-240025N	50-240030
Preis in €	166,30 €	179,10 €	182,20 €	188,30 €	200,40 €	213,30 €	216,50 €	222,40 €
<b>direkt zum Datenblatt:</b>								